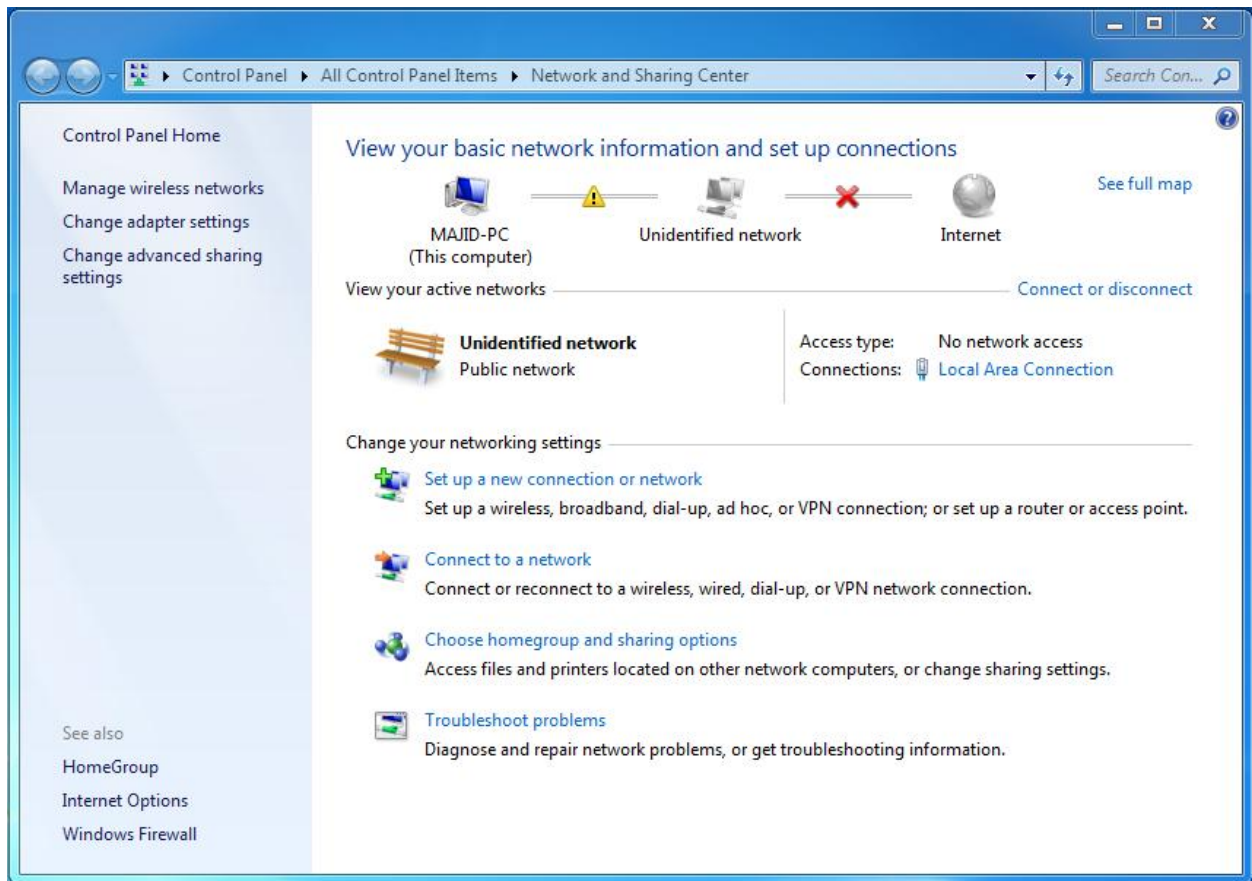


نحوه ارتباط دادن مودم وایرلس با برنامه mach3

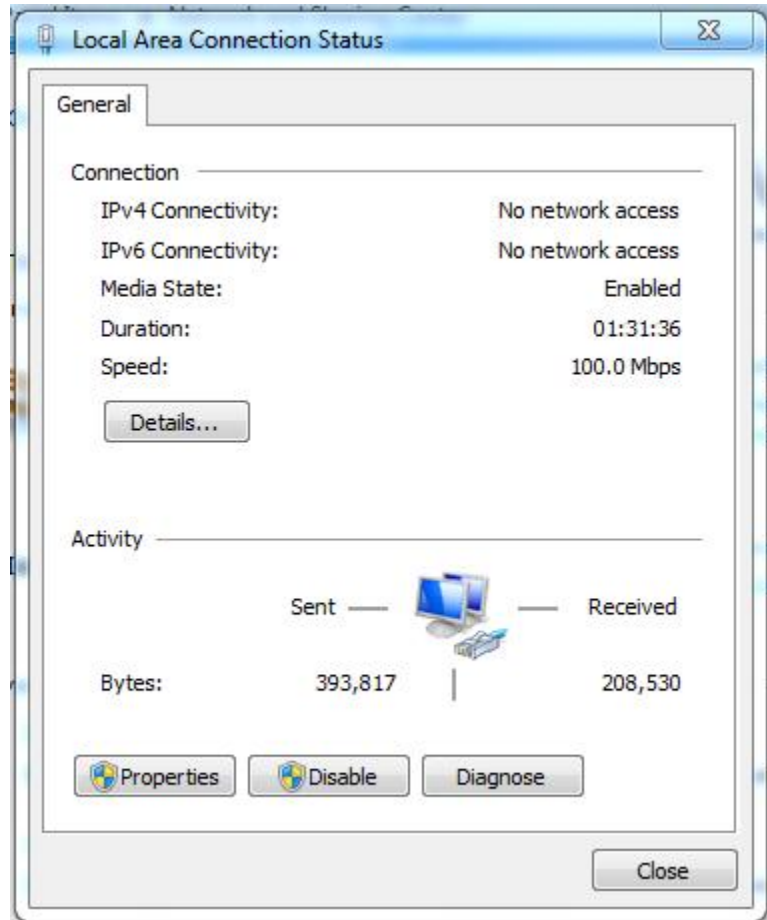
اگر قبلا از برنامه mach3 بر روی سیستم خود استفاده می کردید و IP آن را بر روی شبکه سیستم خود تعریف کرده اید ابتدا لازم است تا آن را از سیستم خود پاک کنید.

برای این کار به روش زیر عمل میکنیم.

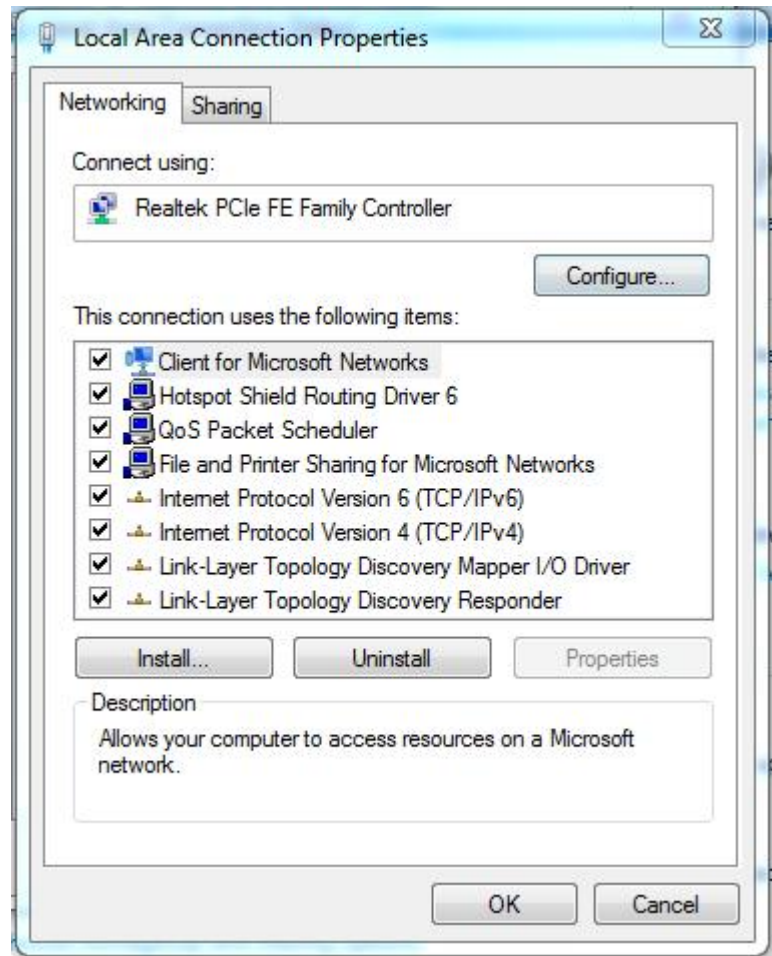
زمانی که برد Smooth Stepper به سیستم شما وصل است روی تولبار پایین دسکتاپ سیستم خود رویی گزینه مربوط به network راست کلیک کرده سپس گزینه network and sharing center را انتخاب میکنیم که پنجره زیر باز می شود.



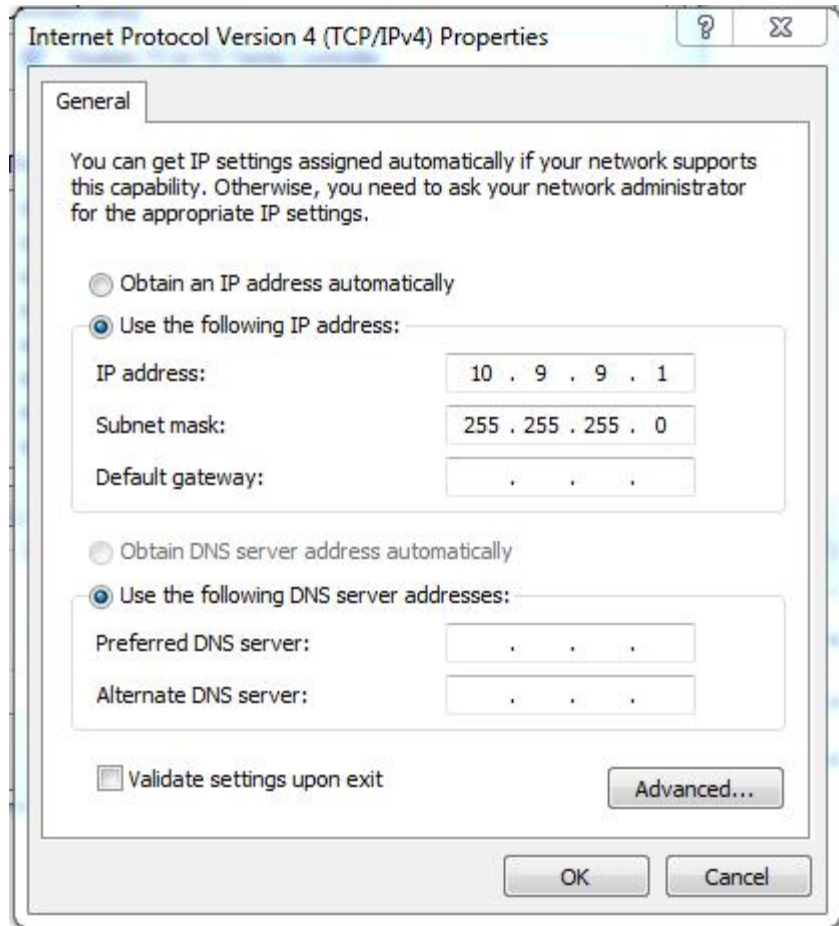
سپس از پنجره بالا روی گزینه Local Area Connection کلیک میکنیم که پنجره زیر باز میشود.



در این قسمت روی گزینه Properties کلیک کرده که پنجره زیر باز میشود.



در اینجا روی گزینه Internet Protocol Version 4 کلیک میکنیم.



در این قسمت گزینه Obtain an IP address automatically را تیک میکنیم تا IP برنامه mach3 از شبکه سیستم حذف گردد. سپس برای ذخیره اطلاعات روی OK کلیک میکنیم.

سپس در گام بعدی ابتدا مودم و ایرلس را بر روی سیستم خود نصب میکنیم.

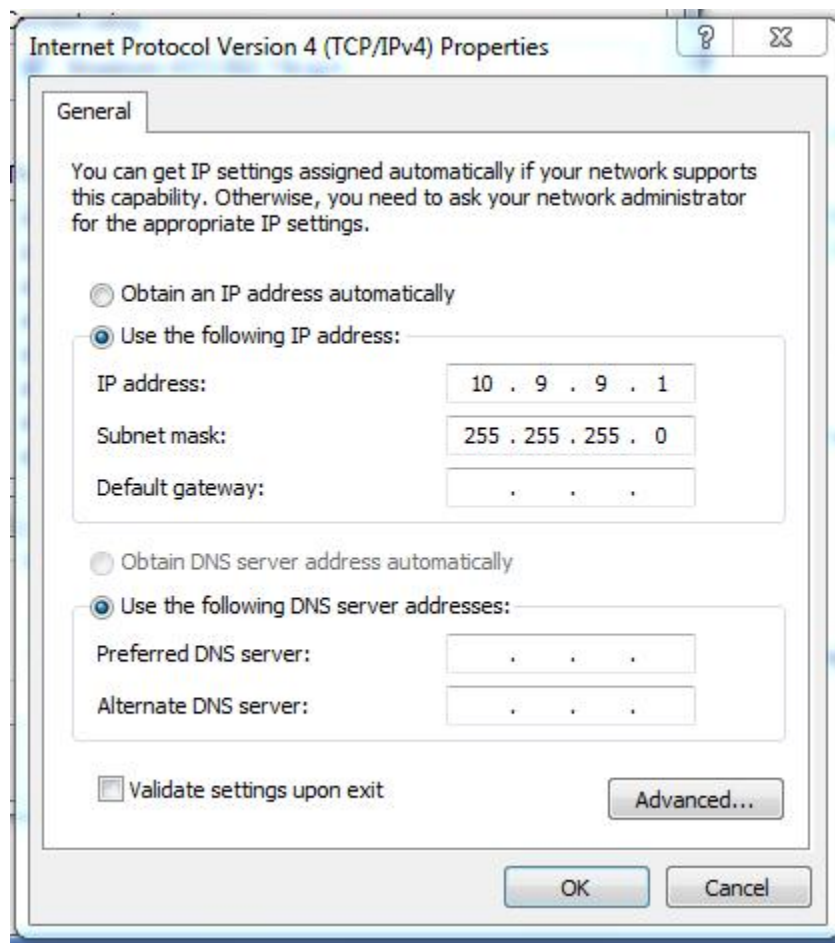
بعد از آن آنتی ویروس و فایروال را از سیستم خود disable میکنیم.

سپس کابل شبکه را به برد اسموت و مودم وصل میکنیم.

و بعد از آن مراحلی که در بالا برای حذف IP برنامه mach3 گفته شد را به صورت زیر برای تعریف کردن IP برنامه mach3 به مودم خود انجام میدهید.

در قسمت network and sharing center گزینه Wireless Network Connection را انتخاب میکنیم.

طبق مراحل گفته شده در بالا روی گزینه Internet Protocol Version 4 کلیک میکنیم.



و گزینه Use the following IP address را تیک کرده و کد IP برنامه mach3 را به صورت بالا وارد میکنیم. و برای ذخیره کردن اطلاعات خود روی گزینه OK کلیک میکنیم.

حالا مودم و برنامه mach3 برای کار کردن بر روی سیستم شما آماده است.