

نحوه ارتباط دادن دسته xbox 360 با برنامه mach3 برای کار با دستگاههای cnc

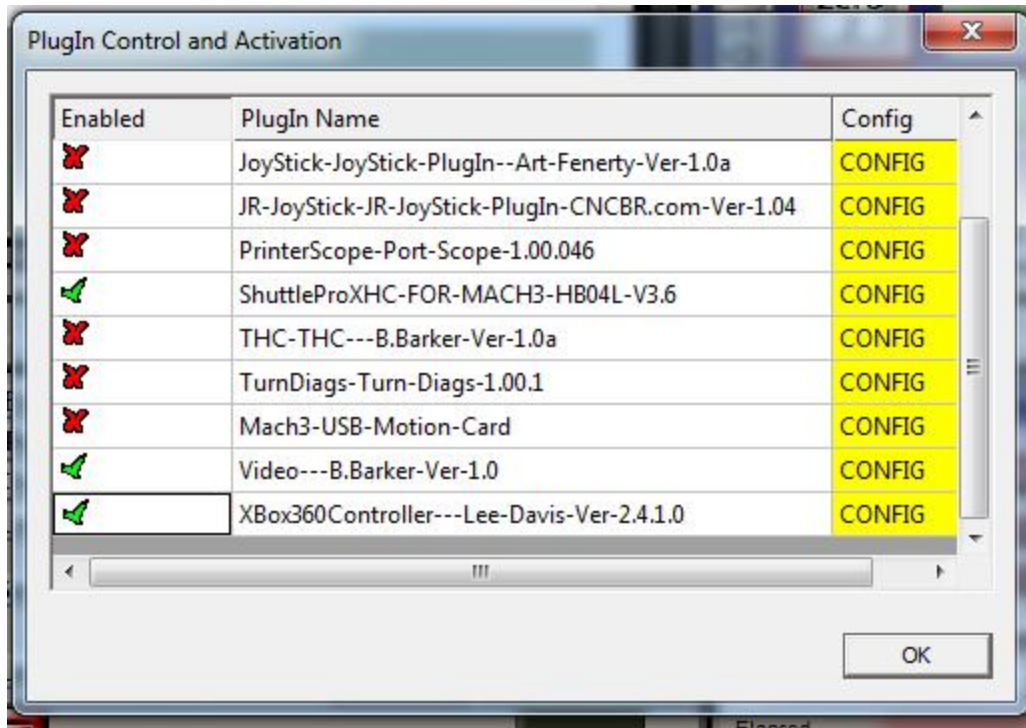
برای این کار ابتدا نرم افزار دسته Xbox360 را بر روی سیستم خود نصب کرده سپس wi-fi آن را به USB سیستم خود وصل کرده سپس دسته Xbox را روشن کرده و دسته و Wi-Fi به شکل زیر با هم ارتباط بدهید.



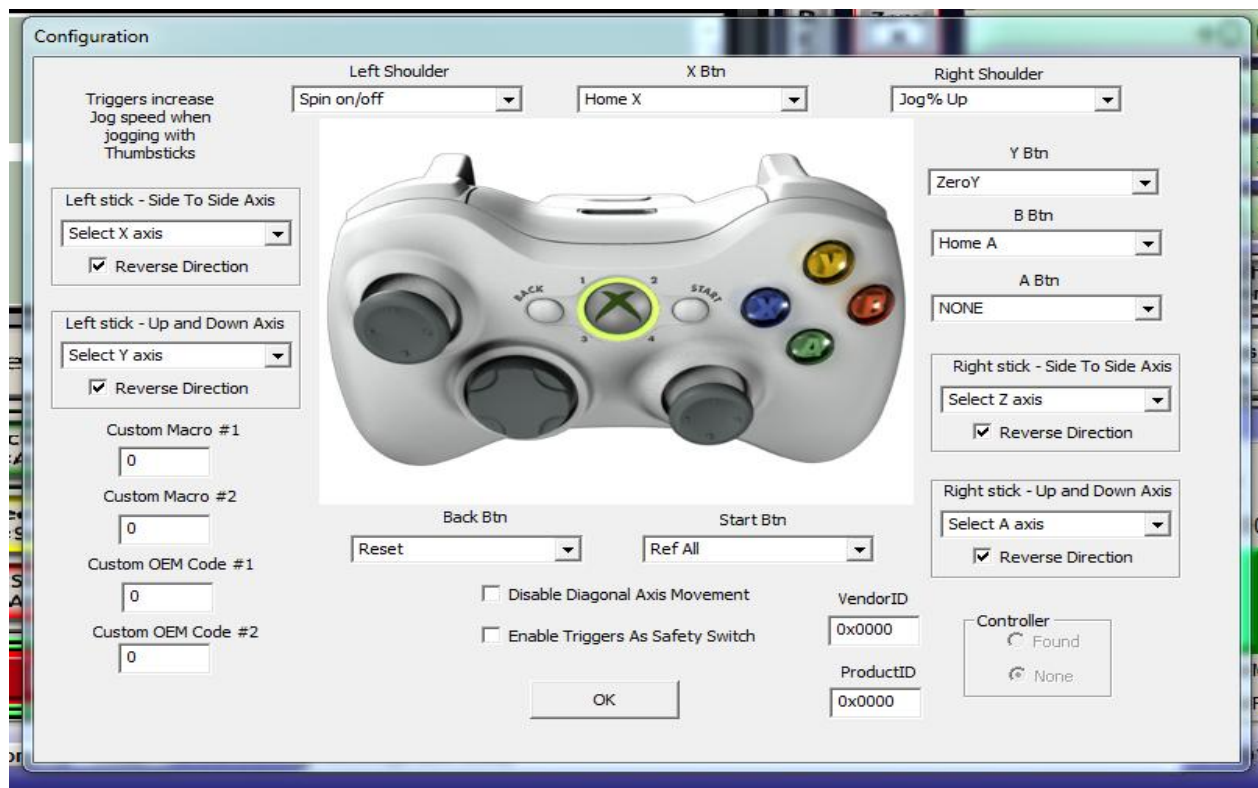
Plug In دسته Xbox 360 (این plug in که عنوان آن Xbox360 controller.dll
CD که در اختیار دارید کپی کنید) را در درایو C و محل نصب برنامه MACH3
کپی میکنیم.

سپس برنامه mach3 را باز کرده و از ابزارهای بالای برنامه گزینه Config
گزینه plug in Config را انتخاب میکنیم.

سپس در این بخش گزینه Xbox 360 controller.dll که Plug In دسته Xbox360 است را تیک
میکنیم.



سپس روی نوار زرد رنگ Config کلیک کرده و کلید های دسته Xbox 360 به دلخواه به برنامه تعریف میکنید.



توجه: دسته xbox360 را قبل از باز کردن برنامه mach3 باید روشن کنید در غیر اینصورت اگر دسته را زمانی که برنامه باز است روشن کنیم دسته در برنامه شناخته نمیشود.